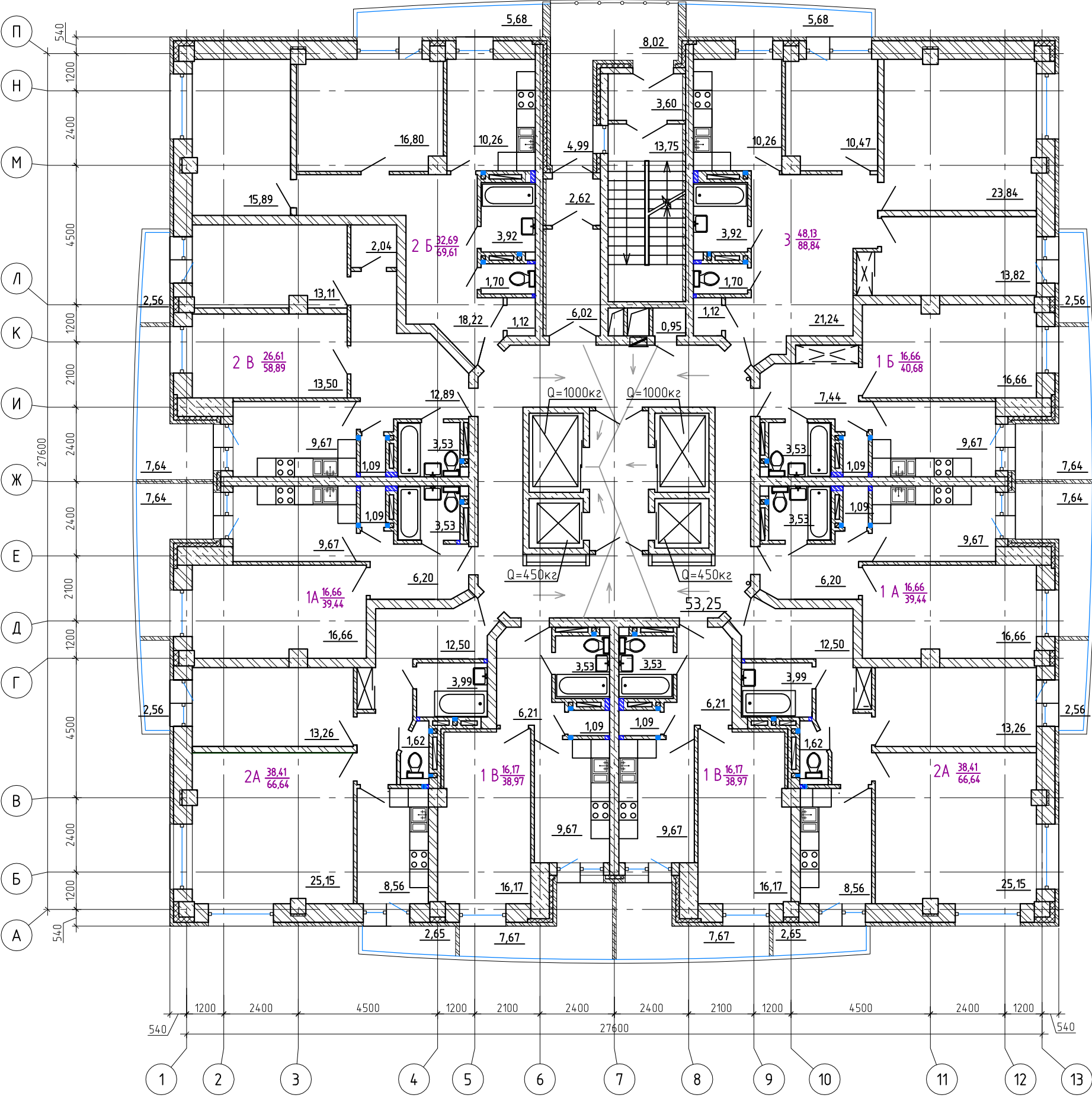


План типового этажа с отм.19.800 до отм. 69.300



ТЭП на этаж

	Наименование	Ед.изм	Кол-во
1	Общая площадь квартир	м²	548,12
2	Жилая площадь квартир	м²	266,57
3	Общая площадь этажа	м²	787,80

Условные обозначения

- перегородки из гипсовых пазогребневых плит "ВОЛМА" 667х500х80 в помещениях с влажным режимом- влагостойкие гипсовые пазогребневые плиты "ВОЛМА" 667х500х80
- перегородки из пеноблоков марки М35 на растворе марки М50, толщ. 200-300мм;
- монолитные ж.б. диафрагмы
- стена из пеноблоков марки М50 на растворе марки М75, толщ. 600мм;

Согласовано

Взам. инв. №

Подп. и дата

Инв. № подл.

2013-126-08-AP

Жилой комплекс «Золотой Роз»  
по ул. Калинина, 13 в г. Владивостоке

Корпуса 1,2,3

План типового этажа  
с отм.19.800 до отм. 69.300

капиталь  
г. Владивосток, ул. Хабаровская 27а  
тел. (4232) 43-57-73, 43-57-69

Формат А2